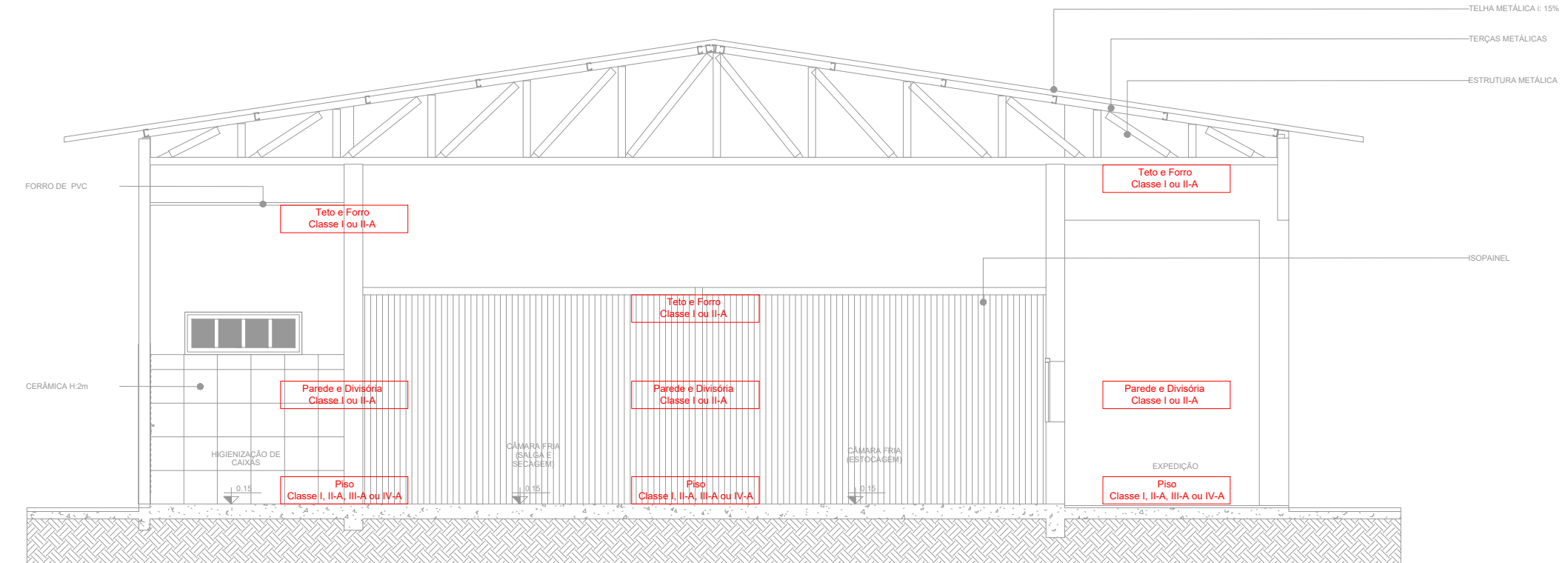
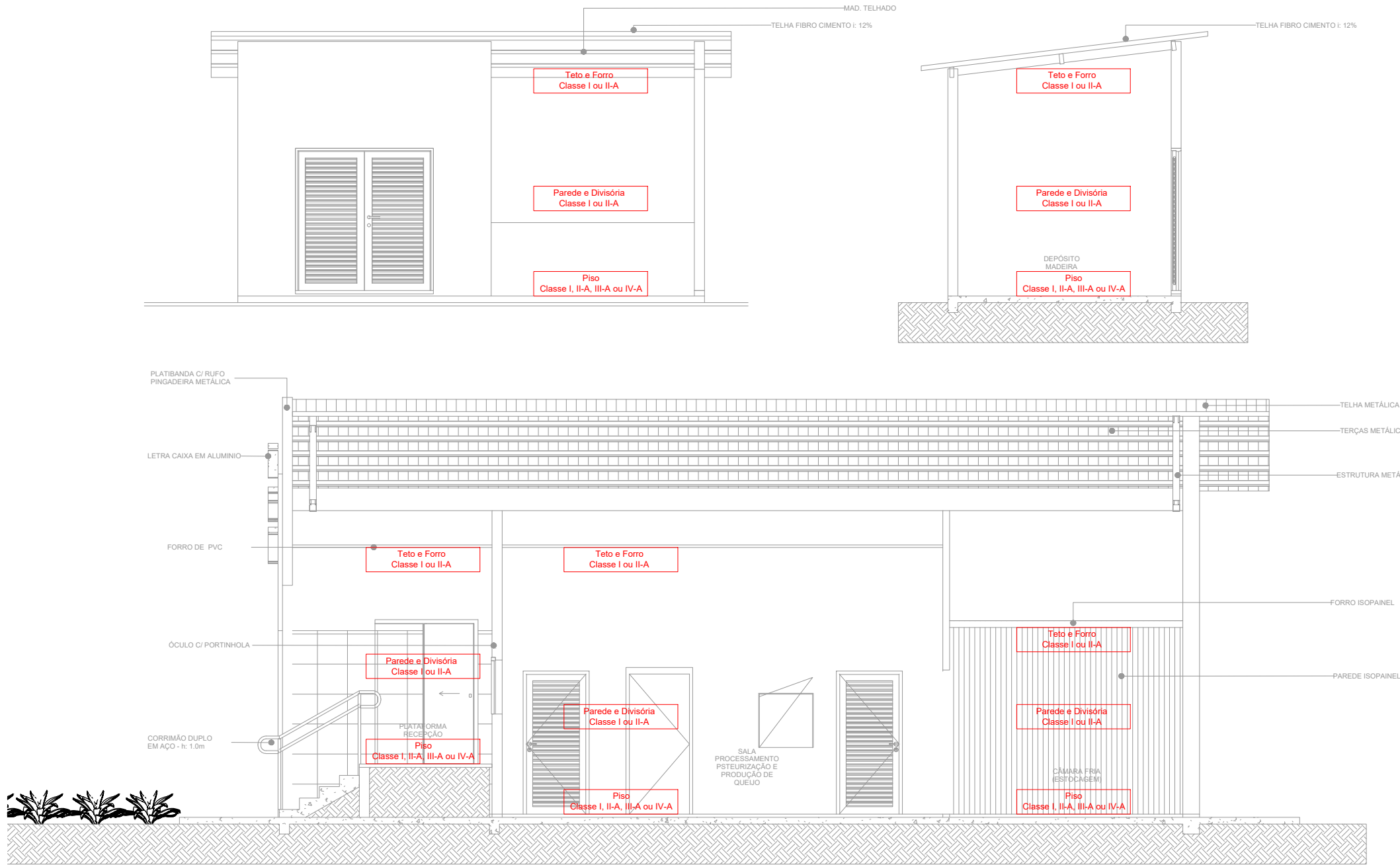


ESTA MEDIDA DE SEGURANÇA FOI DIMENSIONADA ATENDENDO
NORMA: NTCB Nº01/2017 - CORPO DE BOMBEIROS MILITAR DO
ESTADO DE MATO GROSSO
PROCEDIMENTOS ADMINISTRATIVOS

6.12 CONTROLE DE MATERIAIS DE ACABAMENTO

Esta medida de segurança foi dimensionada atendendo à IT nº 10 do Corpo de Bombeiros da Polícia Militar do Estado de São Paulo, ou outra norma adotada pelo CBMMT.

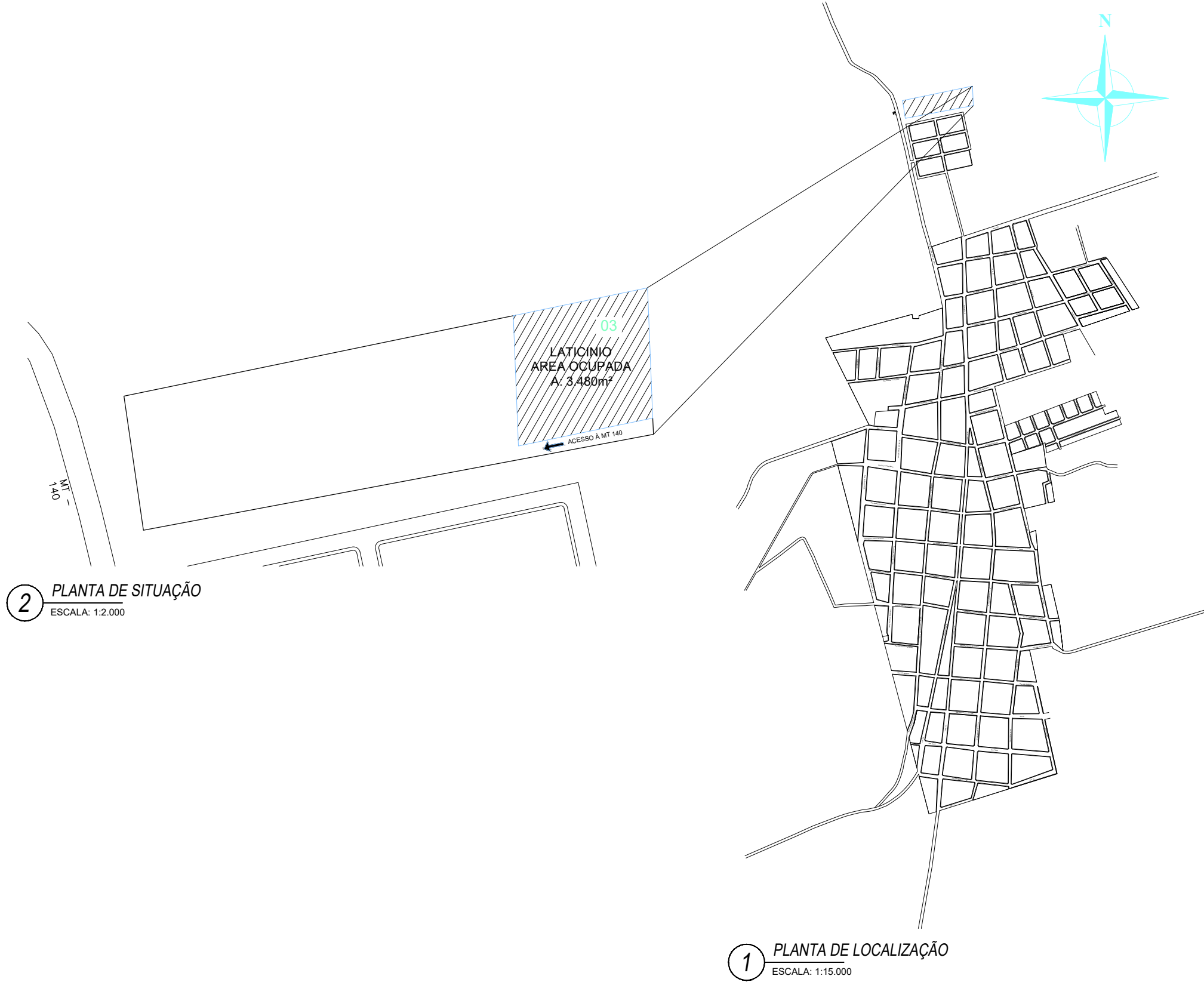
Grupo/Divisão	FINALIDADE DO MATERIAL		
	Piso (Acabamento/ Revestimento)	Paredes e divisórias (Acabamento/ Revestimento)	Teto e forro (Acabamento/ Revestimento)
C, F5, I2, I3, J3, J4, L1, M2 ³ e M3	Classe I, II-A, III-A ou IV-A	Classe I ou II-A	Classe I ou II-A



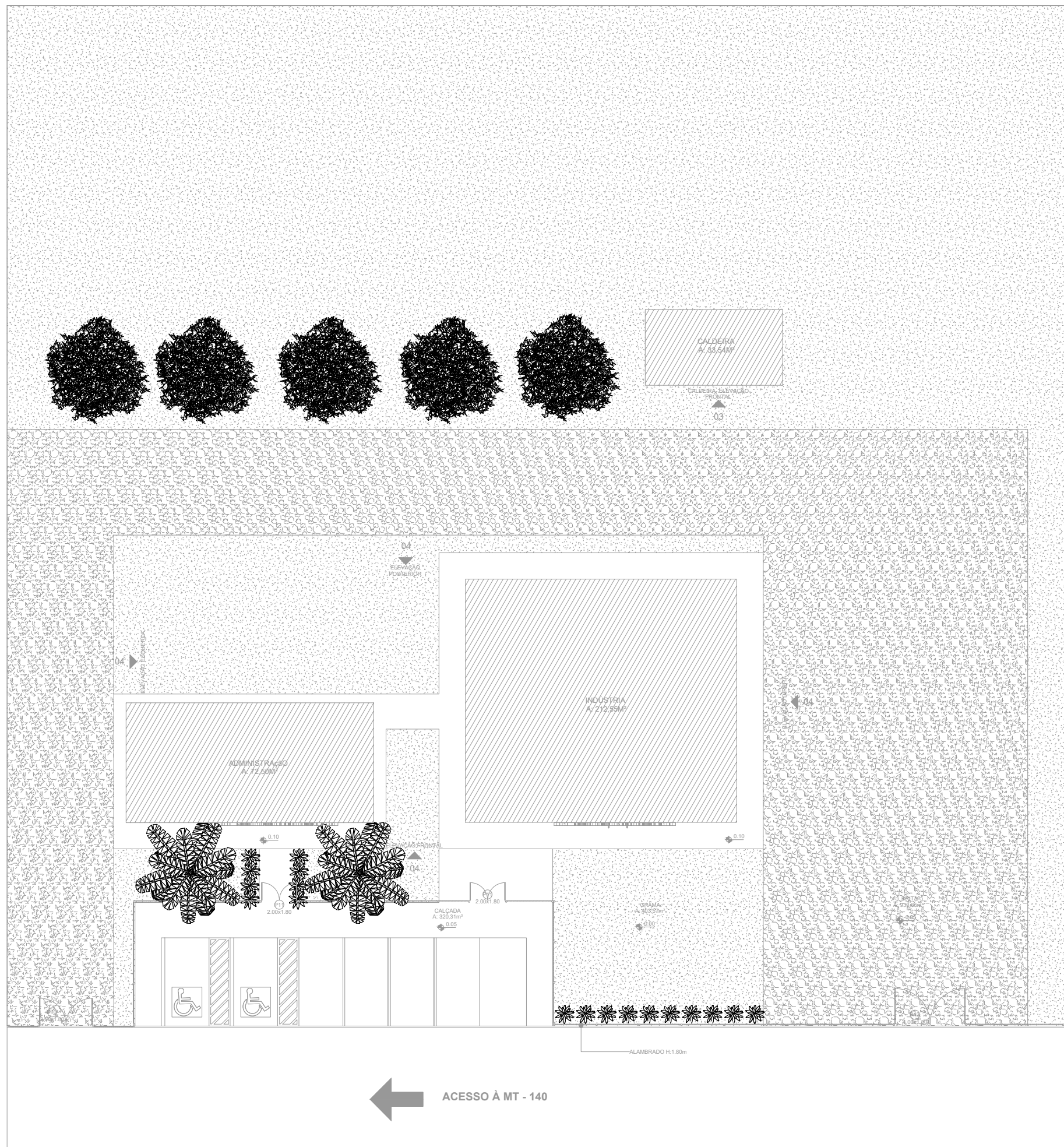
6 CONTROLE DE MATERIAIS E REVESTIMENTOS
ESCALA: 1:75



4 PLANTA DE COBERTURA - Administração, Indústria e Caldeira
ESCALA: 1:200



2 PLANTA DE SITUAÇÃO
ESCALA: 1:2.000



3 PLANTA DE IMPLANTAÇÃO
ESCALA: 1:250

NOTAS GERAIS:	
1 - O SISTEMA DE ALARME DE INCÊNDIO DEVERÁ TER TODOS OS ELETRODUTOS, CAIXAS DE PASSAGEM, BUNDAGENS DE CABOS E PARTES METÁLICAS, LIGADOS A UM MESMO REFERENCIAL DE TERRA, PREFERENCIALMENTE O DA ÁREA DE INSTALAÇÃO DA CENTRAL, SENDO SEGURAMENTE ATERRADOS.	
2 - A SINALIZAÇÃO DE PORTAS DE SAÍDA DE EMERGÊNCIA DEVE SER LOCALIZADA IMEDIATAMENTE ACIMA DAS PORTAS, NO MÁXIMO A 0,10 M DA VERGA, OU DIRETAMENTE NA FOLHA DA PORTA, CENTRALIZADA A UMA ALTURA DE 1,80 M MEDIDA DO PISO ACABADO À BASE DA SINALIZAÇÃO.	
3 - HIDRANTES E EXTINTORES LOCALIZADOS EM ÁREAS SOCIAIS TERÃO SINALIZAÇÃO APENAS DE PAREDE; AQUELES LOCALIZADOS EM PATIOS OU ÁREAS EXTERNAS, TERÃO SINALIZAÇÃO DE PAREDE E DE PISO.	
4 - VERIFICAR PERIÓDICAMENTE A CARGA DOS EXTINTORES.	
5 - AS INTERLIGAÇÕES E OU DERIVAÇÕES DE ELETRODUTOS SERÃO FEITAS ATRAVÉS DE CAIXAS DE FERRO ESMALTADO COM TAMPA.	
6 - DEVERÃO SER UTILIZADOS CABEAMENTOS BUNDADOS PARA OS CIRCUITOS DE ALARME, DOTADOS DE ISOLAÇÃO NÃO PROPAGANTE A CHAMA, RESISTENTES A TEMPERATURA MAIOR OU IGUAL A 70°C E TENSÃO DE ISOLAÇÃO MÍNIMA DE 600Vca.	
7 - O CIRCUITO DE ALIMENTAÇÃO DE LIGAÇÃO DO QUADRO DE FORÇA (QF) DA BOMBA DE INCÊNDIO DEVERÁ SER LIGADO ANTES DA CHAVE GERAL DE ENERGIA DA EDIFICAÇÃO (VIDE DETALHE).	
8 - OS CONDUTORES DEVEM TER DISPOSITIVOS QUE IMPEÇAM A PASSAGEM DE FUMAÇA E DE GASES QUENTES DE UMA ÁREA COMPARTIMENTADA PARA OUTRA, DEVEM TER ANDA, PERFETA CONTINUIDADE ELÉTRICA, ATERRAMENTO E IDENTIFICAÇÃO NA COR VERMELHA QUANDO APARENTES.	
9 - AS TUBULAÇÕES DA REDE DE HIDRANTES DEVERÃO SER IDENTIFICADAS NA COR VERMELHA, QUANDO APARENTES.	
10 - DEVERÁ SER OBEDECIDA A DISTÂNCIA MÍNIMA ENTRE CABOS OU FIOS EM DUTOS METÁLICOS E FIAÇÃO DE 220Vca DE 0,20m.	
11 - EXTINTORES - A SINALIZAÇÃO DEVE ESTAR A UMA ALTURA MÍNIMA DE 1,80 M MEDIDA DO PISO ACABADO À BASE DA SINALIZAÇÃO E IMEDIATAMENTE ACIMA DO EQUIPAMENTO SINALIZADO, QUANDO O EQUIPAMENTO SE ENCONTRAR INSTALADO EM UMA DAS FACES DE UM PILAR, TODAS AS FACES VISÍVEIS DO PILAR DEVEM SER SINALIZADAS.	
OBSERVAÇÃO: APÓS A CONCLUSÃO DA OBRA, O RESPONSÁVEL PELA EDIFICAÇÃO DEVERÁ SOLICITAR JUNTO AO CORPO DE BOMBEIROS DE MATO GROSSO AUTO DE VISTORIA, ACERCA DAS CONDIÇÕES DE SEGURANÇA CONTRA INCÊNDIO E PÂNICO, CONFORME ITEM 8.1.1 DA NTCB 01/2017.	
O ALVARÁ DE SEGURANÇA CONTRA INCÊNDIO E PÂNICO (ASCIP) SERÁ EMITIDO PELO CBMMT, APÓS A VISTORIA, CERTIFICANDO QUE A EDIFICAÇÃO POSSUI AS CONDIÇÕES DE SEGURANÇA CONTRA INCÊNDIO E PÂNICO PREVISTAS NA LEGISLAÇÃO PERTINENTE E EM NORMAS CORRELATAS, CONFORME ITEM 8.3.1 DA NTCB 01/2017.	

CARIMBO DE APROVAÇÃO

ASSOCIAÇÃO MATO-GROSSENSE DOS MUNICÍPIOS
COORDENAÇÃO TÉCNICA E DE PROJETOS

SITE: www.amm.org.br
E-MAIL: centraldeprojetosamm@gmail.com

ADM. NEURILAN FRAGA

IAD
INSTITUTO ASSISTENCIAL DE DESENVOLVIMENTO

TIPO DE OBRA:	INSTITUCIONAL	MODALIDADE:	CONSTRUÇÃO	
OBRA:	IMPLANTAÇÃO DA MINI INDÚSTRIA DE LATICÍNIOS			
PROPRIETÁRIO/ CNPJ:	PREFEITURA MUNICIPAL DE NOVA BRASILÂNDIA 15.023.963/0001-88			
ENDEREÇO:	RODOVIA MT-140, S/Nº, ZONA RURAL, NOVA BRASILÂNDIA/MT			
AUTOR DO PROJETO: CREA/CAU:	GEISE MEDEIROS SILVA Eng. Civil / Sep. do Trabalho CREA 120825001-9			
RESPONSÁVEL TÉCNICO P/ OBRA:	<div>PROJETO DE SEGURANÇA CONTRA INCÊNDIO E PÂNICO - PSCIP</div> <div>ASSUNTO:</div> <div>PLANTA DE LOCALIZAÇÃO, PLANTA DE SITUAÇÃO, PLANTA DE IMPLANTAÇÃO, PLANTA DE COBERTURA - Administração e Caldeira, CONTROLE DE MATERIAIS E REVESTIMENTOS</div>			
LOCAL DO ARQUIVO:				Coordenadas Geográficas: 14° 55' 02,3"S / 54° 58' 20,5"W
DATA DE ENTREGA: 29/03/2018				CONFORME PROJETO ARQUITETÔNICO
REVISÃO: 1º - 09/09/0000	<div>INC</div> <div>FOLHA Nº</div> <div>02</div> <div>0</div>			
ESCALA: INDICADA				
ART: 000000-0				DESENHO: PRISCILA BOCHII